

//博采世间万物

蕴积至纯精华//

集团总部  
自动化系统研发生产中心  
苏州艾捷博雅科技有限公司  
ADD:苏州市工业园区金鸡湖大道99号苏州纳米科技城西北区2幢、11幢

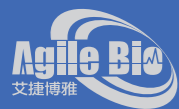


填料生产基地  
天津博蕴纯化装备材料科技有限公司  
ADD:天津开发区黄海路276号泰达企业园4号楼



设备加工基地  
浙江博硕生物科技有限责任公司  
ADD:浙江省嘉兴市南湖区大桥镇顺泽路1515号4栋南楼

全国统一服务热线 400-880-6028  
[www.agilebio.com.cn](http://www.agilebio.com.cn)



BIOSEPUR博蕴生物  
属艾捷博雅旗下工业制备色谱产品品牌

# Bonnasil 系列填料

助力  
GLP-1纯化  
新突破  
BREAK  
THROUGH

至纯智成  
Smart for Purest

分离纯化全方位解决方案引导者

## 博蕴填料特点

独特的键合工艺  
利用焐增原理，有效区分杂质和目标产物



**NO.2**

更高的有效比表面积  
增加有效比表面积，降低死吸附，不拖尾，提高收率



**NO.1**

多种规格组合  
多粒径，多孔径，多种键合相自由组合，适合不同样品分离



**NO.3**

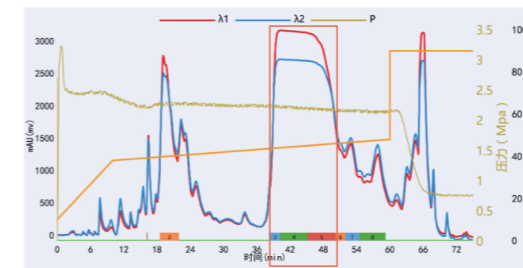
## GLP-1全流程解决方案



产品	粒径	孔径	比表面积	推荐	产品优势	货号
Bonnasil-CH C18	30μm	120Å	320m <sup>2</sup> /g	发酵法生产 GLP-1	降低成本：大颗粒硅胶进行粗分更具有性价比。 工艺简单：中压运行，大通量，操作更简单。	CH9302000-2
Bonnasil-BS C18 Pro	8μm	120Å	320m <sup>2</sup> /g	发酵法生产 GLP-1	上样量 2% 以上：极大的提升效率，节约成本。 高纯度、高收率：99.8% 以上纯度，回收率近 80%。	BSE082000-2
Bonnasil-HS C8 Pro	10μm	100Å	315m <sup>2</sup> /g	化学合成生产 GLP-1	一步分离：采用均孔工艺， 提高分离效果和收率，可实现一步分离。	HST102000-0

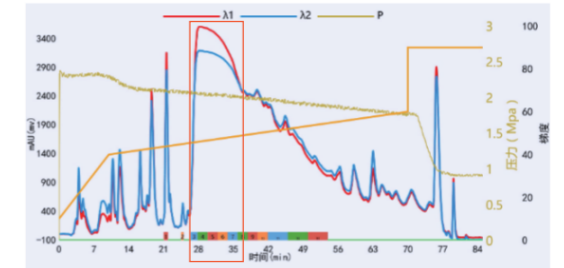
### 应用案例—替尔泊肽（化学合成）

填料	Bonnasil-HS C8 Pro 10μm 100Å
上样量	1%
检测波长	220nm
流动相 A	0.1% TFA in H <sub>2</sub> O
流动相 B	ACN
流速	3mL/min
纯度	99.73%
收率	72.90%



### 应用案例—利拉鲁肽（化学合成）

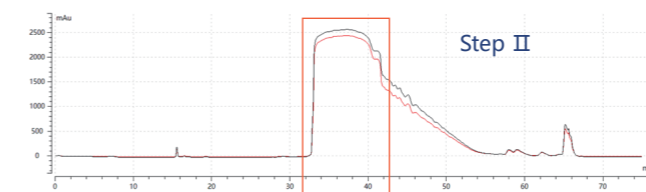
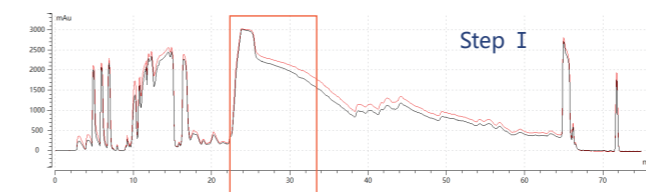
填料	Bonnasil-HS C8 Pro 10μm 100Å
上样量	1%
检测波长	220nm
流动相 A	0.1% TFA in H <sub>2</sub> O
流动相 B	ACN
流速	3mL/min
纯度	99.77%
收率	74.79%



### 应用案例—司美格鲁肽（发酵合成）-1

Bonnasil-BS C18 Pro 是由博蕴生物自主研发的一款适用于 GLP-1 纯化的专用色谱填料，采用独特的成胶工艺和键合方法，相较于市面上其他产品，Bonnasil-BS C18 Pro 具有极其出众的上样量，同时具备出色的分离效果和较高的回收率，极大的降低了客户成本。

	Step I	Step II
填料	Bonnasil-BS C18 Pro 8μm 120Å	
上样量	2%	2%
检测波长	220nm	220nm
流动相 A	TFA in H <sub>2</sub> O	NH <sub>4</sub> HCO <sub>3</sub> in H <sub>2</sub> O
流动相 B	ACN	ACN
流速	3mL/min	3mL/min
纯度	90.00%	99.81%
收率	93.00%	85.00%
总收率	79.05%	



### 应用案例—司美格鲁肽（发酵合成）-2

Bonnasil-CH C18 采用独特的表面杂化处理，耐受高 pH 碱洗。

	Step I	Step II
填料	Bonnasil-CH C18 30μm 120Å	Bonnasil-BS C18 Pro 8μm 120Å
上样量	7%	2%
检测波长	220nm	220nm
流动相 A	TFA in H <sub>2</sub> O	NH <sub>4</sub> HCO <sub>3</sub> in H <sub>2</sub> O
流动相 B	ACN	ACN
流速	3mL/min	3mL/min
纯度	90.00%	99.54%
收率	86.41%	85.80%
总收率	74.14%	

