

GLP-1 一步纯化工艺

—更低成本，更高效率



产品介绍

GLP-1 一步纯化工艺是博蕴生物自主开发的一种 GLP-1 分离工艺，相较于常规的纯化方案，本纯化工艺拥有更高的上样量和更少的溶剂消耗，极大的降低了生产成本，提高了生产效率。

工艺优势



大颗粒硅胶成本更低



中压运行，上样量高，通量大



分离时间短，节约时间、人力成本



更少的有机溶剂使用，易于后期处理

全国统一服务热线

400-880-6028

分离纯化
全方位解决方案引导者



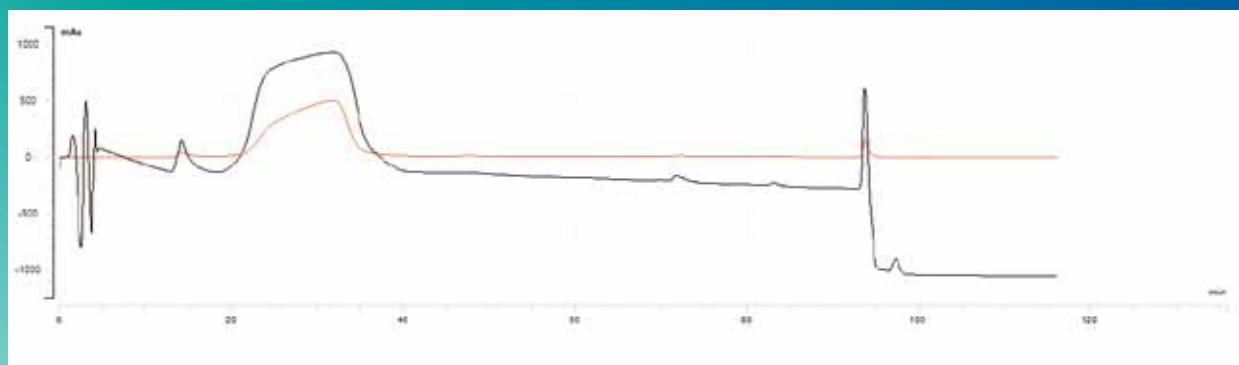
GLP-1一步纯化工艺

—更低成本，更高效率

纯化案例 — 司美格鲁肽

工艺条件

货号	CH9302000-2	检测波长	215/280nm
粒径	30 μ m	流动相 A	HAc
孔径	120 \AA	流动相 B	ACN
堆积密度	0.55 g/mL	流速	3mL/min
样品名称	司美格鲁肽	纯度	98.59%
上样量	3%	收率	85.43%



司美格鲁肽一步制备色谱图

艾捷博雅集团总部（自动化系统研发生产中心）

ADD: 苏州市工业园区金鸡湖大道99号苏州纳米科技城西北区11幢

工业色谱/层析填料生产基地、工艺研发中心

ADD: 天津市开发区黄海路276号泰达企业园1号楼

工业制备纯化设备生产基地

ADD: 浙江省嘉兴市南湖区大桥镇顺泽路1515号4栋南楼



艾捷博雅
www.agilebio.com.cn



博蕴生物
www.biosepur.com